



Washtenaw County
Health Department

揭开流感季节的神秘

FLU SEASON MYTH
BUSTING (Chinese)



问题与解答

■ 流感病毒真的有害吗？

是的，流感可能会是危险的。特别是在COVID-19大流行期间。流感疫苗在预防严重疾病或死亡上是有效的。它可能不能预防轻微症状的流感。今年接种流感疫苗更加重要，可以降低同时感染COVID-19和流感的风险。

■ 我需要每年都打疫苗吗？

是的。建议年龄在6个月以上的人注射一年一次的流感疫苗。这样做的原因是人从疫苗注射得到的免疫保护会随着时间而减退，所以每年的疫苗注射对于获得针对流感的最大保护是必要的。另外，流感病毒在不断变化，所以根据致病流感病毒的变化，疫苗需要不断更新。

■ 流感疫苗会让我生病吗？

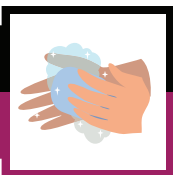
不会，疫苗不可能引起真正的流感。人们对流感疫苗最常见的反应比真正流感的症状要明显轻微很多。你还是应该注射疫苗。

流感疫苗注射最常见的副作用是局部注射部位的红肿酸痛。轻微的发烧，头痛和肌肉疼痛也可能出现。如果这些反应出现，它们一般在疫苗注射后很快开始，并且持续1-2天。

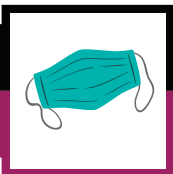
预防流感



接种疫苗



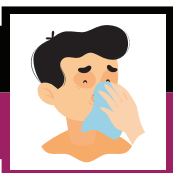
经常洗手



戴面部保护罩



避免与生病的人接触



总是遮盖你的咳嗽或打喷嚏



继续问题与解答

■ 打流感疫苗会不会让我更容易感染其他呼吸道病毒？

不会，流感疫苗不认为会使人们更容易得其它呼吸道感染。

■ 怀孕时我可以打流感疫苗吗？

是的。怀孕的妇女应该使用注射流感疫苗，不要用鼻喷剂的流感疫苗。怀孕期间注射流感疫苗帮助保护妈妈和宝宝都避免得流感。对于怀孕妇女，有证据显示疫苗注射可以降低高达一半的感染流感相关的急性呼吸系统疾病的风险

■ 感恩节（或者11月底）接受疫苗注射是不是太晚了？

不晚。只要病毒还在你的社区传播，疫苗接种大约两周后就可以提供保护。流感通常在早春或晚春季节地区性传播。

■ 两次接种疫苗会提供额外的保护吗？

不会。每个季节只推荐一次疫苗接种。唯一的例外是6个月到8岁的儿童可能需要两次疫苗接种。

■ 通过感染流感病毒的获得免疫会比流感疫苗好吗？

不会。流感可能会是一种严重的疾病，特别是对于儿童，老年人，和有慢性疾病的人群。任何流感感染都可能导致严重并发症，住院，或者死亡。