

LA INFLUENZA

The Flu (Spanish)

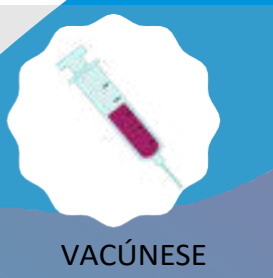
Es hora de vacunarse

Protégase y proteja a los demás poniéndose la vacuna contra la gripe/influenza. La gripe es peligrosa, especialmente durante la pandemia del COVID-19. La vacuna contra la influenza puede prevenir enfermedades graves. Este año es todavía más importante vacunarse contra la gripe/influenza para disminuir el riesgo de contraer el COVID-19 y la gripe al mismo tiempo.

Pasos para la prevención



LÁVESE LAS
MANOS A
MENUDO



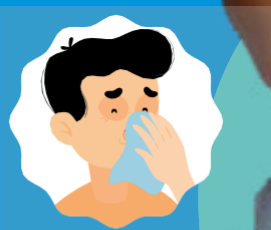
VACÚNESE



USE UN
TAPABOCAS



EVITE EL CONTACTO CON
PERSONAS ENFERMAS



CÚBRASE SIEMPRE AL
TOSER O
ESTORNUDAR



Washtenaw County
Health Department

#Manos a la obra!

Vacunarse contra la gripe es más importante que nunca. ¡Póngase manos a la obra y ayude a proteger a nuestra comunidad poniéndose la vacuna contra la influenza/gripe en esta temporada de otoño! Se ha demostrado que la vacuna contra la influenza/gripe reduce el riesgo de enfermedad por la influenza, las hospitalizaciones y la muerte, y puede ayudar a preservar recursos médicos en estas temporadas de otoño e invierno.

- > **Todo el mundo a partir de los 6 meses de edad y mayores deben vacunarse.**
- > **Este año es especialmente importante por la pandemia actual del COVID-19.**
- > **Conozca los síntomas. Los síntomas incluyen sentirse afiebrado/con escalofríos, tos, dolor de garganta, nariz mucosa o tapada, dolores musculares o corporales y fatiga. Algunas personas pueden tener vómitos o diarrea, lo que es más común en niños.**
- > **Si usted se siente enfermo, quédese en casa y manténgase alejado de los demás.**
- > **La mejor manera de prevenir la influenza es poniéndose la vacuna todos los años.**

**¿Dónde
vacunarse?**

<https://bit.ly/2fluvaccine>



Escanéeme